

WYKAZ ZMIAN DANYCH EWIDENCYJNYCH

Stan stary					Stan nowy					
Numer		Użytek gruntowy	Powierzchnia w ha		Nomenklatura prawna	Numer działki	Użytek gruntowy	Powierzchnia w ha		Przeznaczenie
Jedn. rej.	Działki		użytku grunt.	działki				użytku grunt.	działki	
G35	29	Ps-PsIV	0.2119	0.2119	KR1P /00038676/9	29/1	Ps-PsIV	0,1652	0,1652	dotychczasowe
						29/2	Ps-PsIV	0,0467	0,0467	inwestycja
Ogółem:			0.2119	0.2119		Ogółem:		0.2119	0.2119	

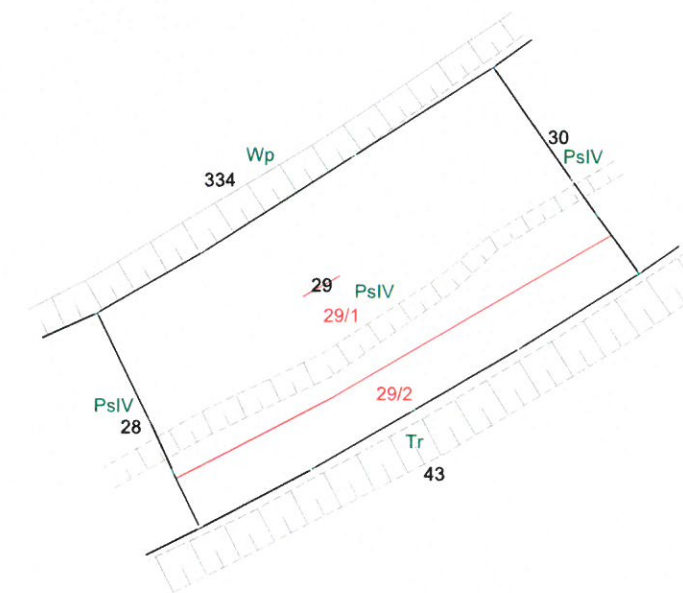
Opis zmian: Działka nr 29 dzieli się na działki 29/1 , 29/2

Projekt podziału opracowano w trybie przepisów

ustawy z dnia 21 sierpnia 1997 r. "o gospodarce nieruchomościami." . t.j (Dz.U. 2016 poz. 2147 z późn. zmian.)

w związku z ustawą z 8 lipca 2010 r. "o szczególnych zasadach przygotowania

do realizacji inwestycji w zakresie budowy przeciwpowodziowych t.j.( Dz.U. 2015 poz 966 z późn. zmian. )



MAPA Z PROJEKTEM PODZIAŁU NIERUCHOMOŚCI  
oznaczonej w EGiB jako działka nr 29

SKALA 1:1000  
woj: małopolskie  
m. KRAKÓW  
Nr KW: KR1P/00038676/9  
126104\_9.0022, Podgórze  
Nr ident. jedn. Nr obrębu Nazwa jedn. ewid.

Poświadczam, że niniejszy dokument został opracowany w wyniku prac geodezyjnych i kartograficznych, których rezultaty zawiera operat techniczny wpisany do ewidencji materiałów państwowego zasobu geodezyjnego i kartograficznego.	
Organ prowadzący państwowy zasób geodezyjny i kartograficzny	PREZYDENT MIASTA KRAKOWA
Identyfikator ewidencyjny materiału zasobu -- operatu technicznego	P.1261.2018.3671
Data wpisania operatu technicznego do ewidencji materiałów zasobu	16 MAJ 2018
Imię, nazwisko i podpis osoby reprezentującej organ	z up. PREZYDENTA MIASTA

Marek Orządziela  
Inspektor  
w Wydziale Geodezji

SWECO Engineering Sp. z o.o.

Sporządził : geodeta Robert Rachwałski  
upr. nr 18799

SWECO Engineering Sp. z o.o.

30-552 Kraków, ul. Wielicka 30  
Skr. +48 12 411 21 02, fax + 48 12 411 12 65  
NIP 676-005-66-30

ID zgłoszenia: GD-13.6640.4611.2016

25.10.2017 r.  
Data opracowania